



# Daten für künftige Taten: Mundgesundheit in Niedersachsen Aktuelle Situation und Präventionsansätze

Dr. Andrea Barth

Landesarbeitsgemeinschaft zur  
Förderung der Jugendzahnpflege in  
Niedersachsen e.V.

**LAG**  
**NIEDERSACHSEN e.V.**

# Zahnmedizinische Gruppenprophylaxe

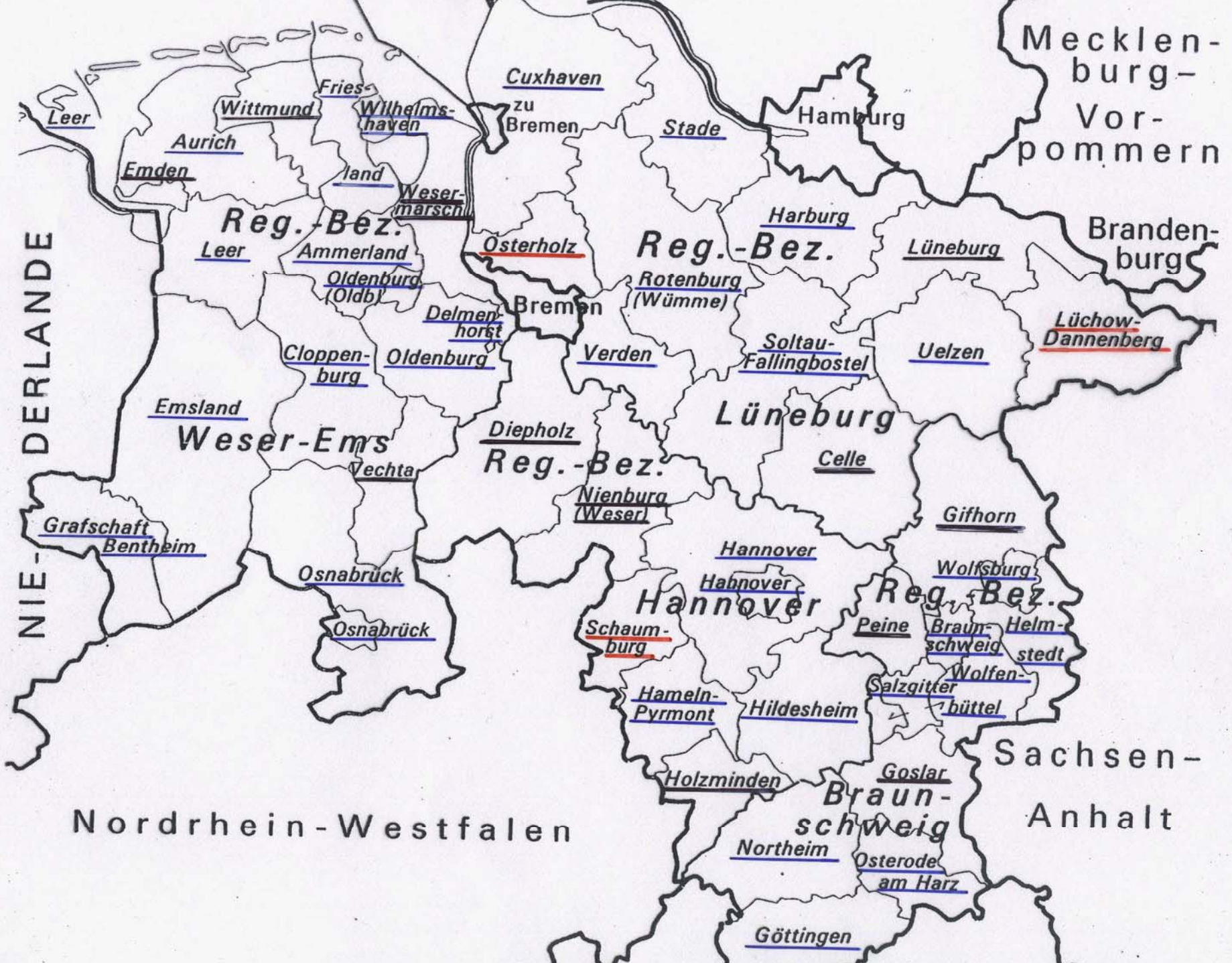


„Die Krankenkassen haben im Zusammenwirken mit den Zahnärzten und den für die Zahngesundheitspflege in den Ländern zuständigen Stellen....gemeinsam und einheitlich Maßnahmen zur Erkennung und Verhütung von Zahnerkrankungen ihrer Versicherten, die das 12. Lebensjahr noch nicht vollendet haben, zu fördern und sich an den Kosten der Durchführung zu beteiligen....

# Zahnmedizinische Gruppenprophylaxe



Sie haben auf flächendeckende Maßnahmen hinzuwirken. In Schulen und Behinderteneinrichtungen, in denen das durchschnittliche Kariesrisiko der Schüler überproportional hoch ist, werden die Maßnahmen bis zum 16. Lebensjahr durchgeführt....“



NIE-  
DERLANDE

Mecklen-  
burg-  
Vor-  
pommern

Branden-  
burg

Lüchow-  
Dannenberg

Sachsen-  
Anhalt

Nordrhein-Westfalen

Leer

Aurich

Emden

**Reg.-Bez.**

Leer

Ammerland

Oldenburg  
(Oldb.)

Cloppen-  
burg

Emsland

**Weser-Ems**

Vechta

Grafschaft  
Bentheim

Osnabrück

Osnabrück

Fries-  
Wilhelms-  
haven

land  
Weser-  
marsch

Delmen-  
horst

Oldenburg

Diepholz

**Reg.-Bez.**

Nienburg  
(Weser)

Cuxhaven

zu  
Bremen

Osterholz

Bremen

Verden

**Hannover**

Hannover

Hannover

Schaum-  
burg

Hameln-  
Pyrmont

Holzminen

Hildesheim

Northeim

Göttingen

Stade

Hamburg

Harburg

**Reg.-Bez.**

Rotenburg  
(Wümme)

Soltau-  
Fallingb.ostel

**Lüneburg**

Celle

Lüneburg

Uelzen

Gifhorn

**Reg.-Bez.**

Wolfsburg

Peine

Braun-  
schweig

Helm-  
stedt

Wolfen-  
büttel

Salzgitter

Goslar

**Braun-  
schweig**

Osterode  
am Harz

# LAGJ Was sind unsere Aufgaben?



- Koordinierung gruppenprophylaktischer Aufgaben
- Durchführung von landeseinheitlichen Fortbildungsveranstaltungen für Prophylaxefachkräfte in Niedersachsen
- Durchführung von Fortbildungs- und Informationsveranstaltungen für Multiplikatoren und Schlüsselpersonen in der Gesundheitsförderung
- Fortbildung von Jugendzahnärzten



# LAGJ Was sind unsere Aufgaben?



- Förderung der zahnärztlichen Behindertenhilfe
- Entwicklung von Dokumentation und Kontrolle in der Gruppenprophylaxe entsprechend der Landesrahmenvereinbarung
- Öffentlichkeitsarbeit zur Förderung des allgemeinen Gesundheitsverhaltens
- Abrechnung mit örtlichen Trägern der Gruppenprophylaxe
- Zentraler Einkauf von Sachmitteln

# Die 4 Säulen der Prophylaxe

**Gesunde Zähne ein Leben lang!**



**Mundhygiene**



**Fluoridierung**



**Ernährung**



**Zahnarzt**



# dmf-t/DMF-T-Wert



Diese Maßzahl entspricht der durchschnittlichen Summe der kariösen (decayed), fehlenden (missing) und gefüllten (filled) Zähne (teeth) pro Gebiss.

dmf-t-Wert an Milchzähnen

DMF-T-Wert an bleibenden Zähnen



das kariöse Milchgebiss

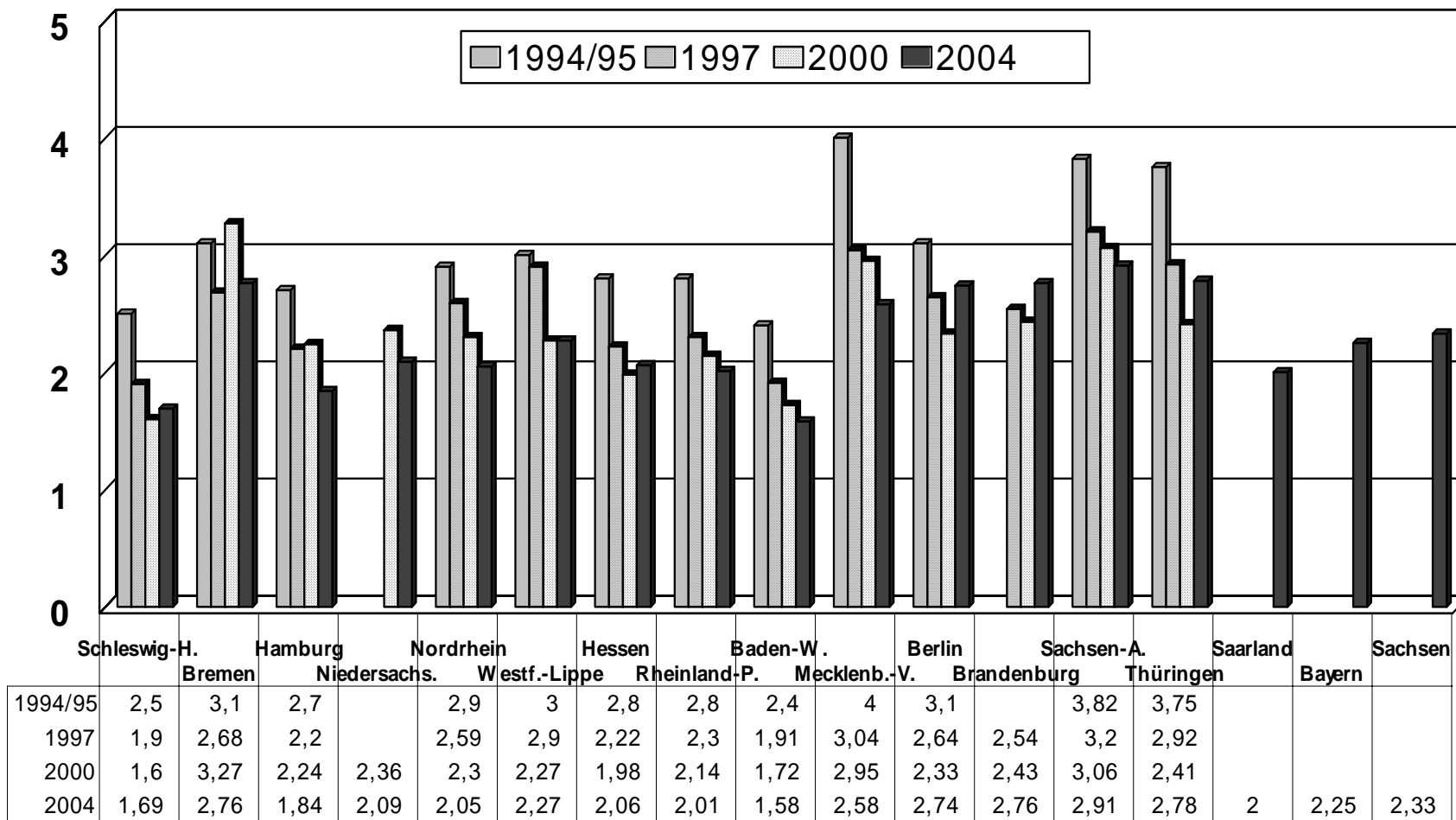


das gesunde Milchgebiss

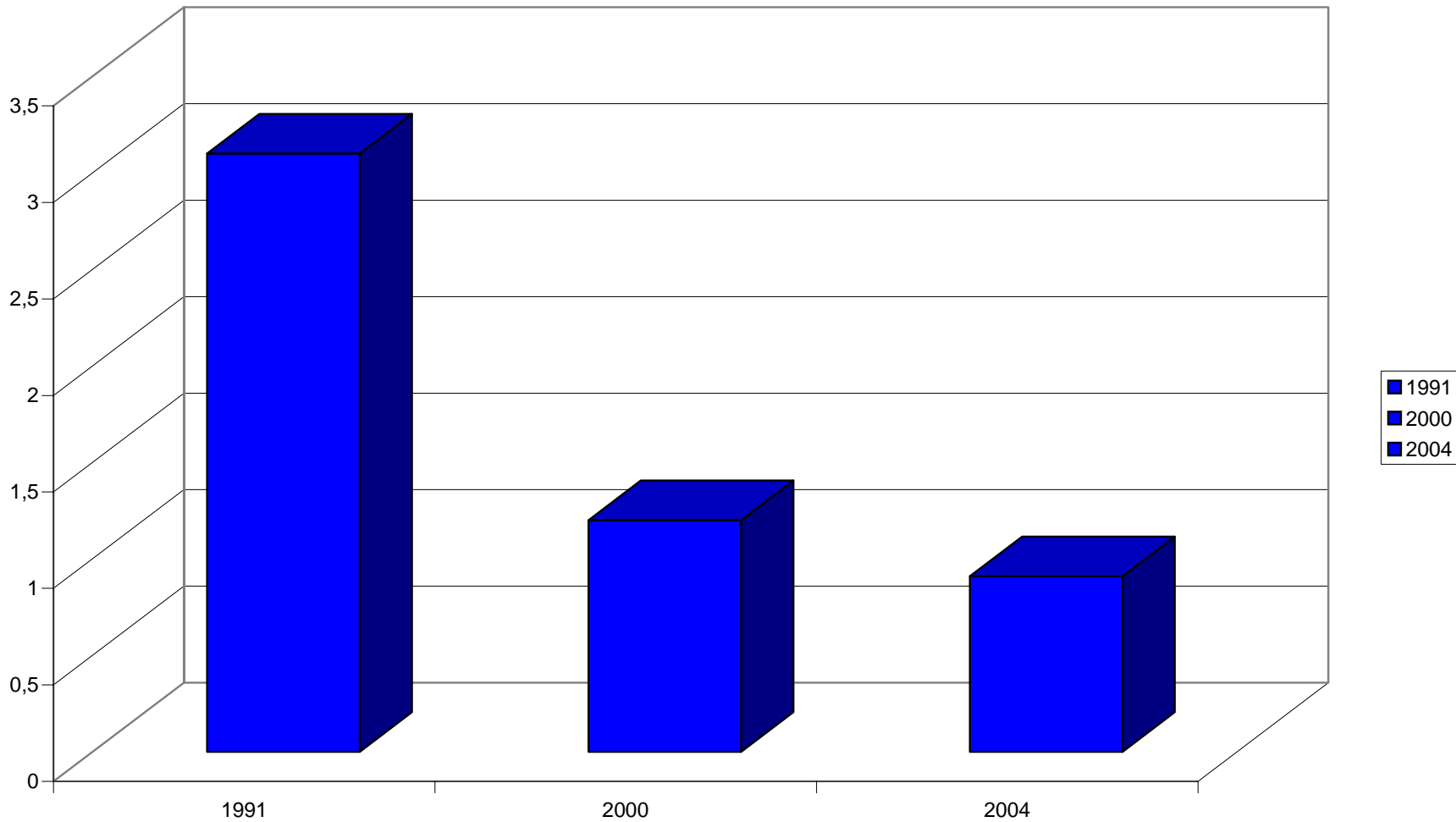


# 6-7-Jährige

dmf-t

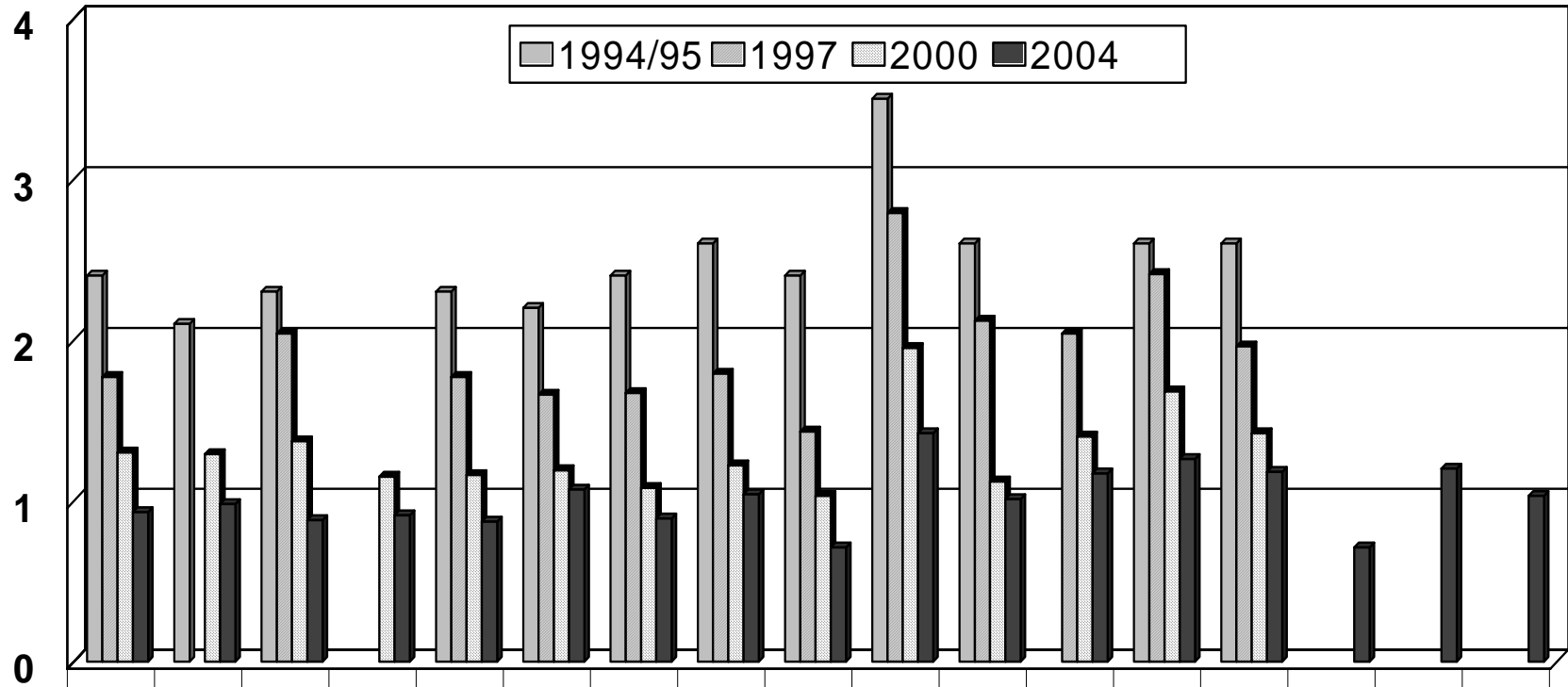


Entwicklung des DMF-T-Wertes 12-Jähriger in Niedersachsen



# 12-Jährige

## DMF-T



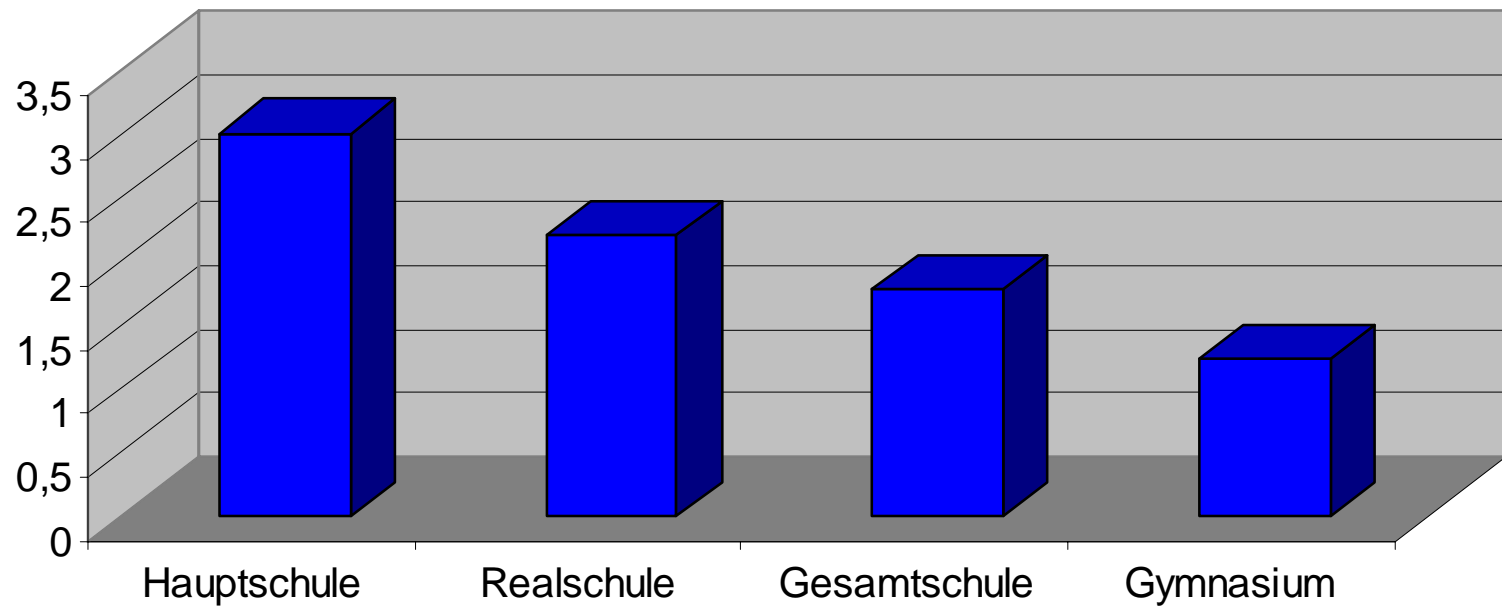
	Schleswig-H. Bremen	Hamburg	Niedersachs.	Nordrhein Westf.-Lippe	Hessen	Baden-W. Rheinland-P.	Mecklenb.-V.	Berlin	Brandenburg	Sachsen-A. Thüringen	Saarland	Bayern	Sachsen				
1994/95	2,4	2,1	2,3	2,3	2,2	2,4	2,6	2,4	2,6	2,6							
1997	1,77		2,04	1,77	1,66	1,67	1,79	1,43	2,12	2,04	2,41	1,96					
2000	1,3	1,29	1,37	1,15	1,16	1,19	1,08	1,22	1,03	1,95	1,12	1,4	1,68	1,42			
2004	0,93	0,98	0,88	0,91	0,87	1,07	0,89	1,04	0,71	1,42	1,01	1,17	1,26	1,18	0,71	1,2	1,03



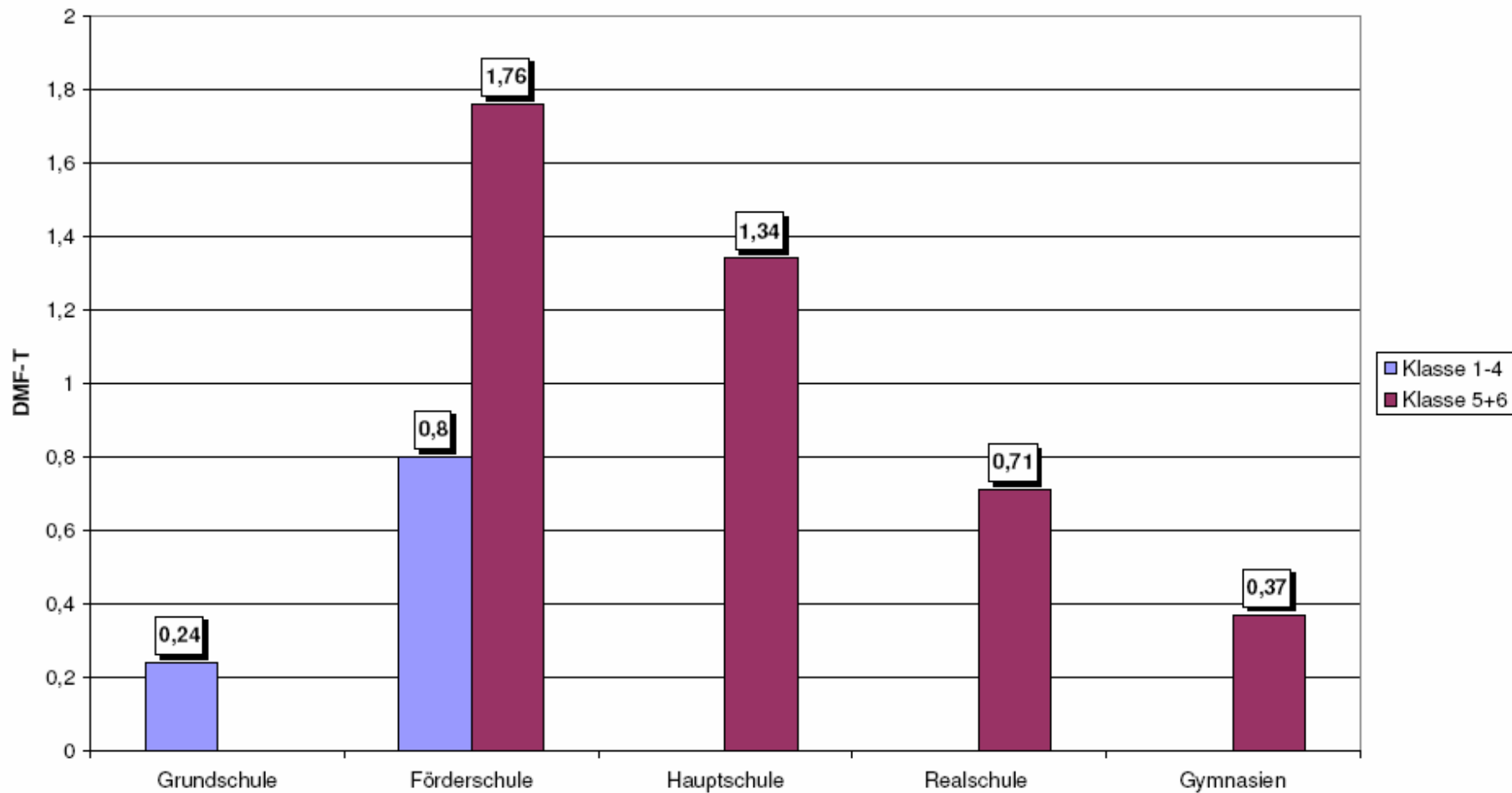
„...TUBE  
AUF DEN  
KOPF  
STELLEN...“



## DMF-T-Wert bei 15-Jährigen nach Schultyp in Niedersachsen 2004



### Kariöse, gefüllte und wegen Karies entfernte bleibende Zähne 2006 in Schulen des Landkreises Osnabrück

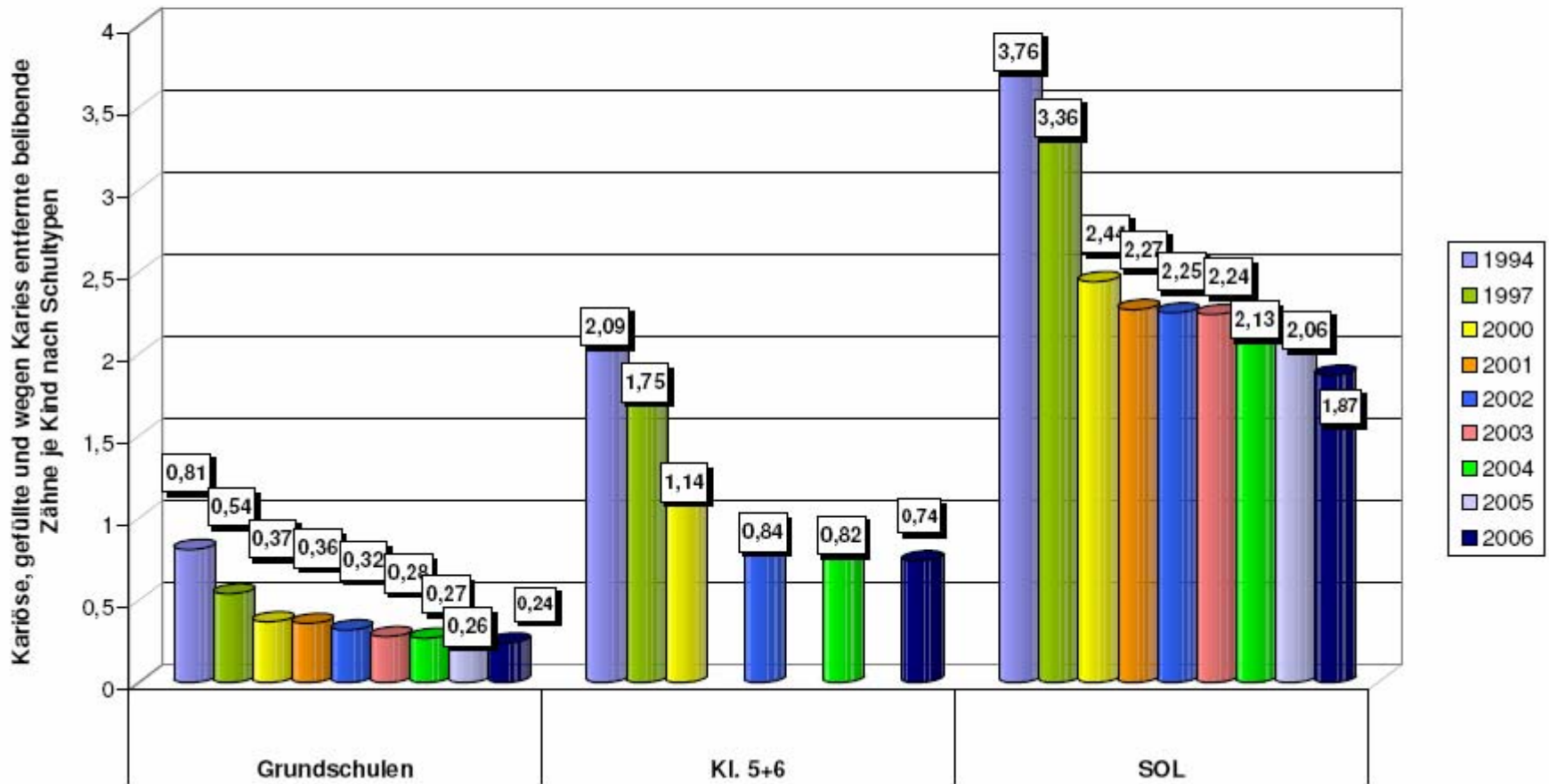


# Kariöse, gefüllte und wegen Karies entfernte bleibende Zähne

(Mittelwert je Kind)

Grundschulen, Klassen 5+6, Förderschulen

Landkreis Osnabrück 1994 - 2006



# Landesarbeitsgemeinschaft zur Förderung der Jugendzahnpflege

Aktuelles

Organisationsstruktur

Medienangebote

Ratgeber



Aufgaben und Ziele


Serviceleistungen

Kontakt



**in Niedersachsen e.V.**



A photograph of a bathroom. In the foreground, a white plastic cup holds a toothbrush. The cup has the names 'Mama', 'Papa', 'Klein Klaus', and 'Bello' written on it in a cursive font. The background is a bathroom mirror reflecting a shower curtain and other items. The lighting is soft and warm.

*Mama  
Papa  
Klein Klaus  
Bello*

**Sparen Sie nicht**